

VOTO EN CASA

Los tres precandidatos del PAN a la Presidencia de la República llegaron a la elección del partido con huestes adicionales en internet. En Twitter, momentos como éstos ocuparon TT



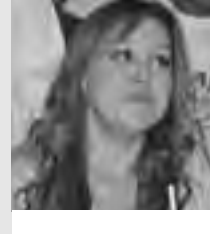
GOLPES

@JovenesPAN fue rudo contra Josefina Vázquez Mota y a favor de Cordero. La cuenta se suspendió



SPAM

Cordero firmó cartas electrónicas enviadas sin distinción, incluidos antipanistas



CRÍTICA

María José Ocampo reprochó que Cordero criticara a su mamá, Vázquez Mota. Y se hizo TT

POLÍTICOS AHOGADOS

REDES, EL TSUNAMI

Los políticos temen lo que no entienden. Hoy no comprenden lo que ocurre en internet, en las redes sociales; esa energía democrática los desborda. Los más desesperados han reaccionado con ejércitos de bots que ensucian el ecosistema digital y, lejos de mejorar la reputación del personaje, motivan al ciudadano internauta a perderle el respeto y a darle *unfollow*.

Así lo afirma el consultor español Antoni Gutiérrez-Rubí, especialista en comunicación digital, a su paso por México desde República Dominicana, con nuevo libro en mano *La política vigilada* y la recomendación de enfocar las tres piezas naturales del entorno: transparencia, proximidad y rendición de cuentas.

“Gobernantes, legisladores y candidatos se asustan con la crítica dura de los ciudadanos en redes sociales y se hacen las viejas preguntas: ¿quién lo hace?, ¿por qué lo hace?, ¿cuántos son? No están comprendiendo lo que viene: un tsunami democrático que se lleva por delante a la vieja política”.

Gutiérrez Rubí lo ha dicho en el aula y ahora lo pasa al costo a la clase política: no se confíen; el mito de David y Goliat es más posible que nunca. El gigante lento desdeñó la estatura del pequeño y rápido pastor y únicamente le vio el tamaño, ni siquiera miró la herramienta que ahora, evolucionada en dispositivo móvil, cabe en una mano.

Los que están atados a viejos procesos, a coacción de votos y dominio del discurso en medios de comunicación convencionales se asustan con los ciudadanos más activos en redes, que son “creativos, inteligentes, reflexivos y mucho más rápidos que el político que se resiste a entender que el poder se está redistribuyendo” por la apropiación de las nuevas tecnologías en manos de la gente.

Pero hay esperanza. Siempre y cuando, dice el especialista, los líderes políticos desaprendan lo que saben y reaprendan a andar bajo la linterna ciudadana.

¿Y la gente? El consultor exhorta a quienes tienen reservas: “Hay que recuperar el protagonismo de nues-

La clase política aún no entiende: responde con táctica rancia y hace preguntas viejas en un ecosistema nuevo. Un experto enfoca el problema. Por **Dulce Liz Moreno**



COMUNICACIÓN

El entorno digital tiene todas las ventajas. La brecha de educación en Latinoamérica y el mundo puede reducirse con tecnología que rápidamente resulta accesible a los bolsillos esbeltos, considera el consultor

W
Con las redes, el poder se redistribuye; el pequeño David es más ágil, más rápido. Lleva en la mano una honda con tiro directo y mortal

ANTONI GUTIÉRREZ-RUBÍ
 Consultor político y experto en redes

tras vidas, que el timón lo llevemos cada una y cada uno. El ecosistema de internet es una cultura, más que una tecnología. Y esta cultura nos hace mejores ciudadanos porque permite reducir la distancia entre lo que pensamos, decimos y hacemos. Si piensas que algo no está bien y lo dices, puedes hacer que se sepa, compartirlo con mucha más gente” y formar parte de una comunidad de personas que se ponen de pie.

“La capacidad que tenemos en redes sociales sirve para encontrarnos con más gente y trabajar por causas políticas y no cazas políticas; es posible decir a dónde queremos llegar y sumar acompañantes”.



Polémica

¿QUIÉN CENSURA?

La discusión en Twitter, que provocó una manifestación de inconformidad y generó un “apagón” en enero entre usuarios, redobla sus preguntas: ¿quién puede y quién debe decidir lo que se dice? Los gobiernos y la herramienta están bajo la lupa.



Primicia

Lecciones de consultoría política

ABREN EL AULA

El Instituto de Comunicación Política, fundado en Puebla para Iberoamérica, y el Máster en Asesoramiento de Imagen y Consultoría Política de la Universidad Pontificia de Salamanca publican cátedra de estrategias de campañas.