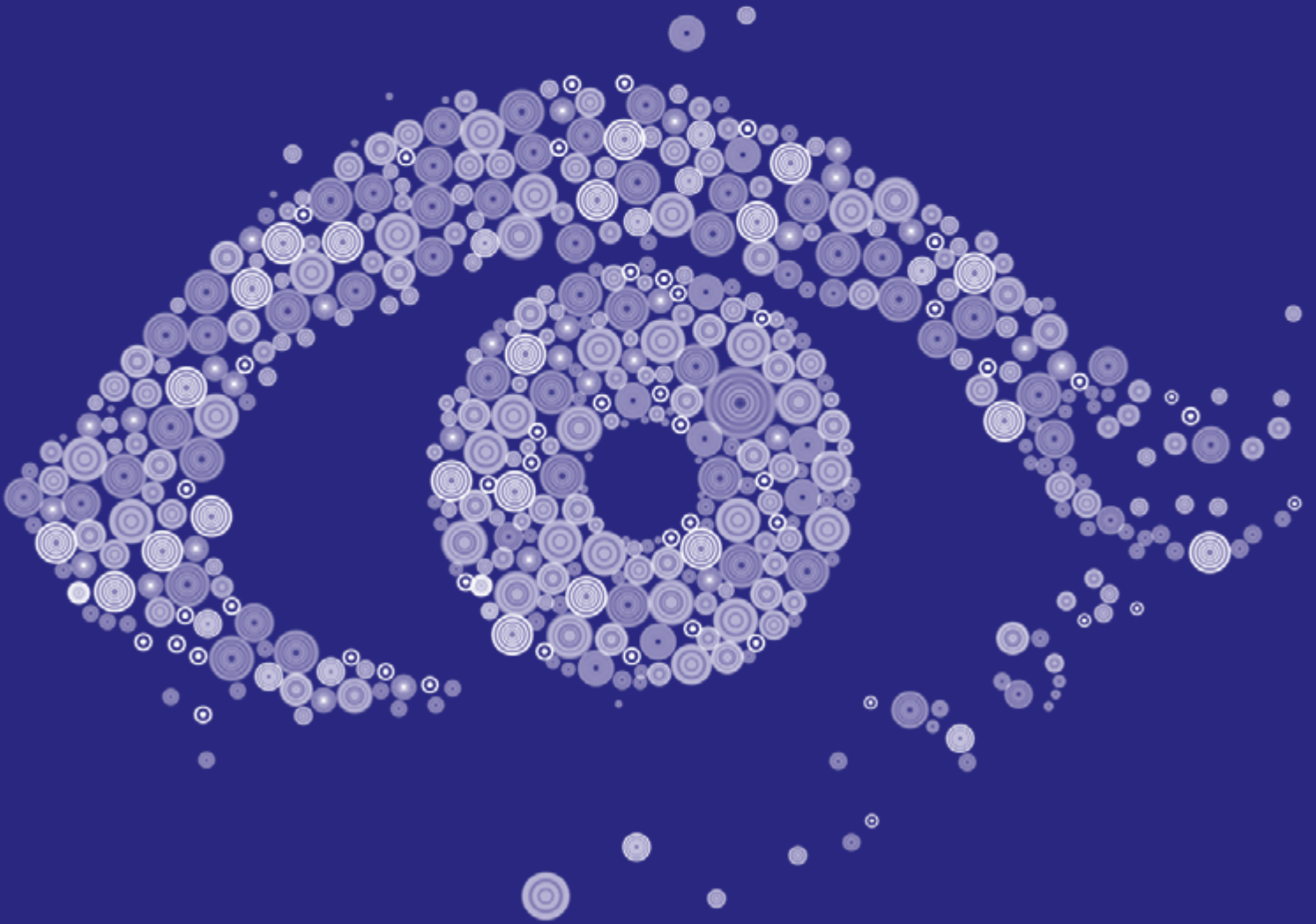


JORNADA

El Día de las Investigaciones Políticas y para las Administraciones Públicas (17^a edición)



Madrid, 28 de Octubre de 2010

PATROCINADORES



Presentación

La idea de este seminario es que distintas Administraciones expliquen su experiencia con la investigación como soporte para la toma de decisiones.

Las Administraciones españolas han hecho un esfuerzo colosal utilizando la investigación para conocer mejor la sociedad española. España es uno de los países más avanzados en su sistema estadístico. El CIS constituye una fuente de información sobre la opinión pública española como seguramente no existe en ningún otro país del mundo. Los sistemas estadísticos de las comunidades y los grandes ayuntamientos ofrecen también cantidades ingentes de información.

Más allá de la recopilación y actualización de la información, la investigación se está convirtiendo en soporte de la toma de decisiones en la gestión pública de las ciudades y en temas tan sensibles para la economía española como la promoción del turismo y la imagen de ciudades y comunidades. La evaluación de servicios públicos o el soporte a decisiones de desarrollo local son áreas que tendrán un interés prioritario en los próximos años.

La política se está convirtiendo en una actividad cada vez más profesionalizada. Esto abrirá espacio a una nueva actividad: la consultoría política, estrechamente vinculada a la investigación como fuente de información necesaria para la constante actualización de estrategias y formas de comunicación.

Por último, este seminario no puede dejar de analizar el momento político, desde una perspectiva técnica. ¿Qué elementos apuntarán a finales de octubre de 2010 en el sentido del cambio o continuidad del ciclo político abierto sorpresivamente en marzo de 2004?

De forma diferente a ediciones anteriores del Seminario, la idea de esta edición es que distintas Administraciones expongan su experiencia con la investigación como soporte para la toma de decisiones, sus demandas de nuevas herramientas, expliquen cómo los profesionales de la investigación podemos mejorar nuestros servicios, nuestra capacidad para producir información y, con ello, mejorar nuestro asesoramiento en sus decisiones.

Programa

09.30

Recepción de los asistentes

10.00

Presentación de la Jornada

José Carlos Gutiérrez, Presidente de AEDEMO

La investigación como soporte a la gestión municipal

Màrius Boada, Director de Servicios de Estudios y Evaluación del Ayuntamiento de Barcelona

Juli Antoni Aguado, Agente de empleo y desarrollo local del Ayuntamiento de Catarroja

Antonio Martínez, Gerente de PIMESA. Director del Plan Estratégico de Elche

Moderador:

Antonio Gómez Yáñez, Associate Director de Millward Brown Spain, S.A.

12.00

La investigación en la promoción turística de destinos históricos, rurales y de interior: necesidades, utilidad y aplicaciones...

Antonia Sáez, profesora titular de la Facultad de Ciencias Económicas de la Universidad Autónoma de Madrid

13.30

CÓCTEL EN LOS JARDINES DE LA SGAE

15.00

Consultoría política e investigación

Antoni Gutiérrez Rubí, Asesor de Comunicación

Luis Arroyo, Presidente de Asesores de Comunicación Pública y de la Asociación de Comunicación Política

Pedro Arriola, Presidente del Instituto de Estudios Sociales

Moderadora:

Leticia Lombardero, coordinadora del máster en Comunicación Institucional y Política de la Universidad Carlos III y El Mundo

16.30

2010/11: Elementos de cambio y permanencia en el modelo político

Belén Barreiro, Politóloga. Expresidenta del CIS

Ricardo Montoro, Catedrático de Sociología en la UAM. Expresidente del CIS

Información

Coordinación:

José Antonio Gómez Yáñez, Associate Director de MILLWARD BROWN SPAIN, S.A.
Juanjo Ibáñez, Director de la Revista I&M

Fecha y Lugar de celebración

28 de Octubre de 2010

Sociedad General de Autores y Editores (SGAE)

Palacio de Longoria

Fernando VI, 4

28004 Madrid

Cuota de inscripción

Socios AEDEMO 275 € + 18% IVA

No Socios AEDEMO 375 € + 18% IVA

Información e inscripciones

AEDEMO (Asociación Española de Estudios de Mercado, Marketing y Opinión)

Entença, 332-334, 8º., 5ª. 08029 Barcelona.

Tel. 93 - 363 10 50 Fax. 93 - 363 10 56

Http: //www.aedemo.es

e-mail: aedemo@aedemo.es

Persona de contacto: Sonia Jordá Pagani

Anulaciones

A partir del 20 de Octubre de 2010 se devolverá únicamente el 10% del importe.