



*De la colaboración al
conocimiento*

Portfolio de
**Acciones
Formativas**
2012-2013

De la colaboración al conocimiento

REDES SOCIALES CORPORATIVAS

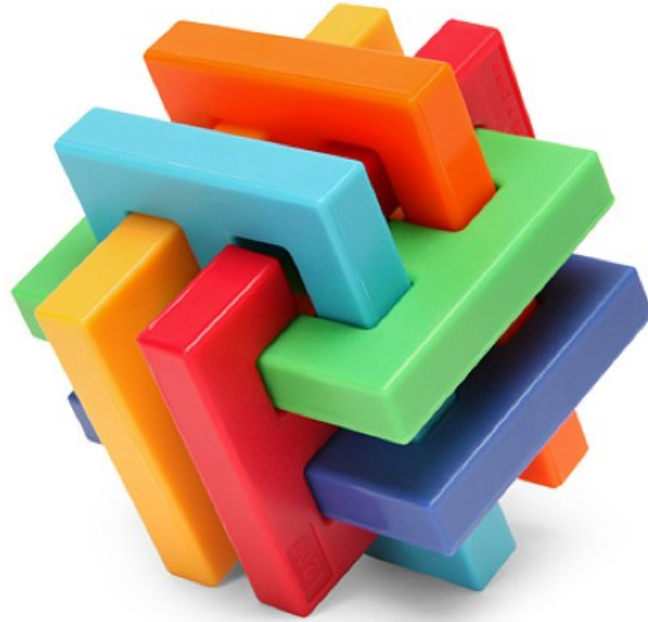


Las Redes Sociales corporativas son espacios de trabajo que se estructuran dentro de las organizaciones. Permiten a los usuarios colaborar, relacionarse e intercambiar ideas en el ámbito laboral, trabajar en red y mejorar en los procesos de intercambio de información corporativa, y una construcción colaborativa del conocimiento dentro de la empresa.



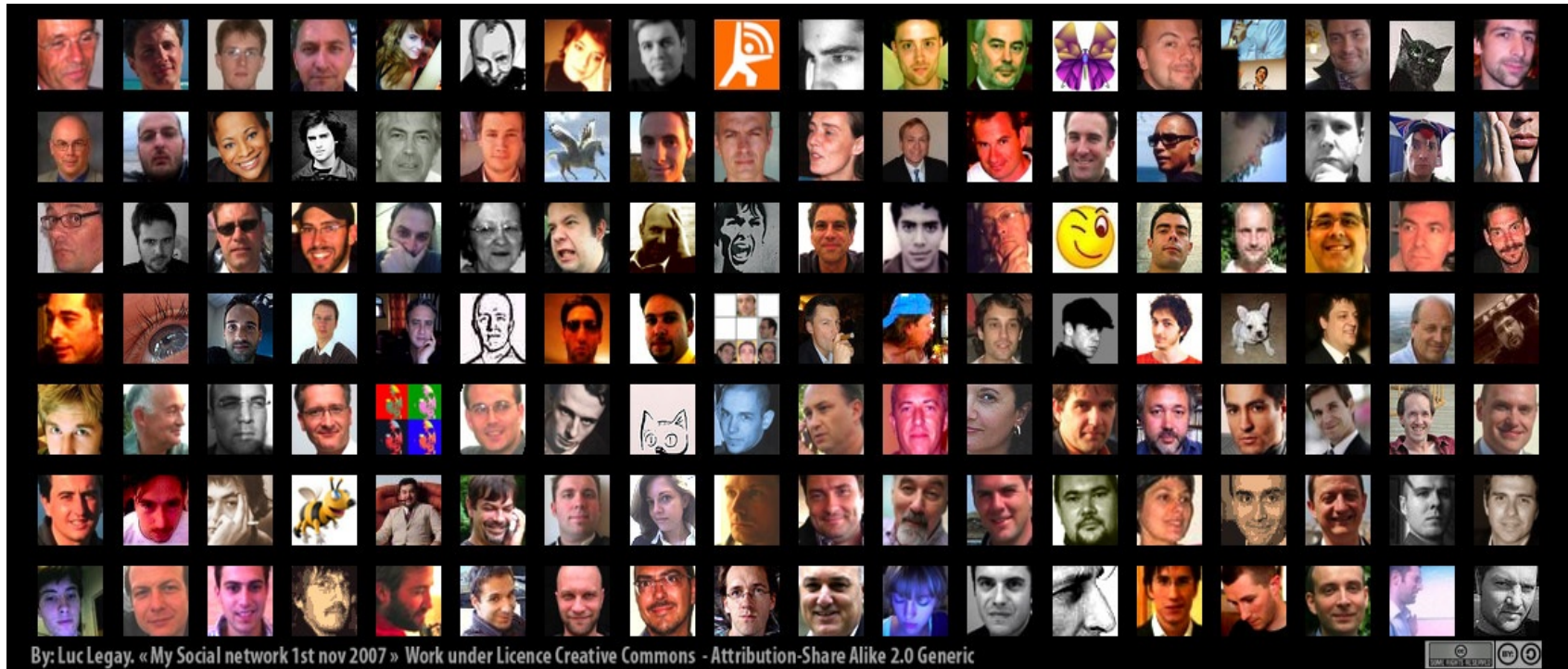
La mayoría de nosotros sentimos el agobio de la sobrecarga de información, o exceso de datos, con los que somos bombardeados por nuestros lectores de noticias o feeds, redes sociales... Aprenderemos a utilizar recursos útiles y gratuitos para gestionar nuestra información

ENTORNO PERSONAL DE APRENDIZAJE



*Entorno Personal de Aprendizaje es una expresión se viene utilizando para referirse al conjunto de herramientas, servicios y conexiones que empleamos para conseguir varias metas vinculadas a la **adquisición de nuevas competencias**. Aprender a través de un PLE permite dirigir el propio aprendizaje, conectando información de varias fuentes, información que llega filtrada y comentada por la comunidad en la cual se participa.*

REDES PERSONALES APRENDIZAJE



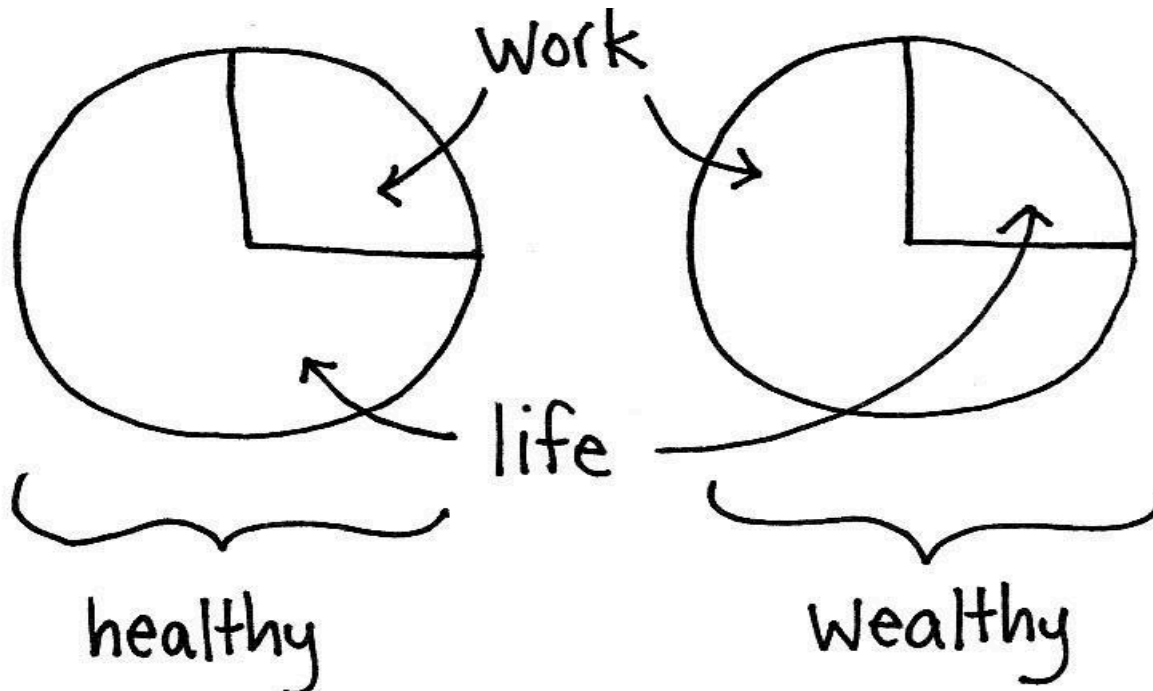
*Más allá de los entornos personalizados de aprendizaje, existen las redes de aprendizaje donde aprenderes un proceso personal (no significa que sea individual) de acumulación de experiencia reutilizable en el futuro y que depende de 3 factores: Motivación, tiempo y oportunidad de practicar. La clave es discernir como **crear la red de personas** para facilitar este aprendizaje colaborativo.*

VISUALIZACION DE LA INFORMACION



*En la sociedad de la información actual estamos inundados por grandes volúmenes de datos de difícil consumo e interpretación. La visualización de información es una disciplina emergente que pretende amplificar la comprensión de la misma mediante la **transformación de información** en conocimiento, utilizando las capacidades innatas del cerebro para detectar patrones mediante la visión*

INFOGRAFIA: INFORMACION VISUAL



La infografía es una representación más visual que los propios textos; en la que intervienen descripciones, narraciones o interpretaciones, presentadas de manera gráfica normalmente figurativa. La infografía nace como un medio de transmitir información y conocimiento de forma gráfica.

IDENTIFICAR REFERENTES EN LA RED



*Para compartir conocimiento y adquirirlo en la red debemos seguir a personas. Para evaluar si lo que compartimos interesa o no a la comunidad y si las personas a las que seguimos **son referentes de calidad**, conoceremos herramientas que nos permiten clasificar medir y establecer criterios de fiabilidad: actividad, autoridad y audiencia.*



Lograr que los asistentes comprendan las ventajas de la internet social y del trabajo colaborativo. Se explicarán varios casos en donde de CO es la base. Se explicarán ejemplos de:

- Co-innovación
- Co-consumir
- Co-espacio/tiempo
- Co-para la innovación social
- Co-creación
- Co-en la era del procomún

Se **promoverá una vivencia que** evidencie las ventajas de la cooperación y colaboración.

COLABORACION EFECTIVA

TALLER



Diferentes estudios realizados sobre la colaboración demuestran que existe una estrecha correlación entre disponer de un proceso para colaborar y el éxito final de la colaboración.

*Se trata de un taller eminentemente práctico, que sobre una idea de proyecto o negocio los asistentes, y con una metodología específica se tratará de **co-crear** de forma colaborativa sobre la idea*

- Grado universitario en **Multimedia**
- Master universitario en **Sociedad de Información y el Conocimiento**
- Postgrado en Visualización de la Información (en curso)
- **Consultor docente** en la UOC
- Miembro Xarxa XIP (Red innovación pública)
- Miembro Infoexplorers (Red de expertos en análisis de datos, visualización y redes sociales)



CONTACTO



<http://www.ignasialcalde.es/facebook/>



[@ignasialcalde](https://twitter.com/ignasialcalde)



www.ignasialcalde.es/googleplus/

Website : www.ignasialcalde.es

Email: info@ignasialcalde.es